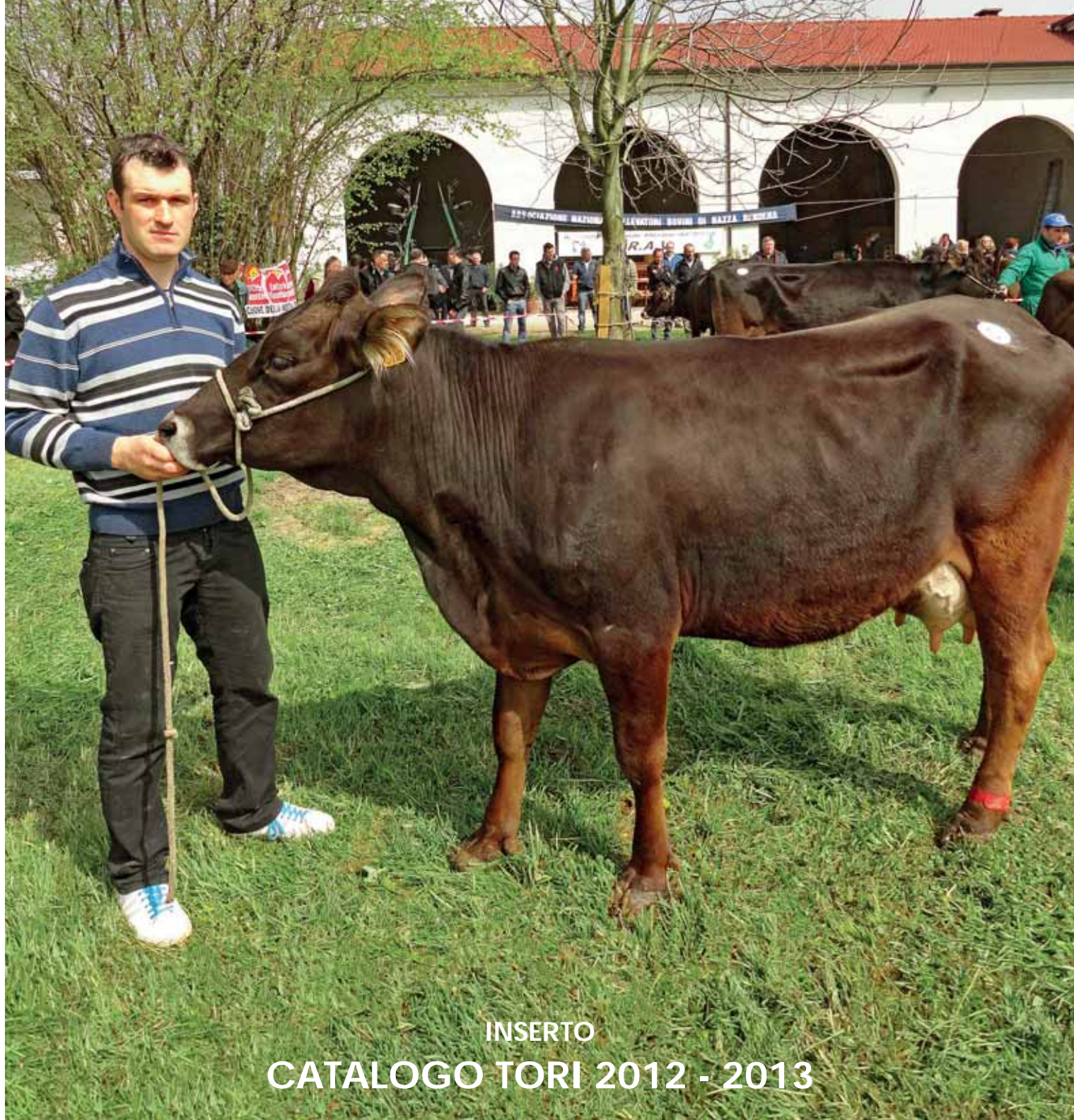


rendena

Bollettino ufficiale del Libro Genealogico Nazionale della Razza Rendena



INSERTO

CATALOGO TORI 2012 - 2013



Bimestrale n° 2/2013
Poste Italiane S.p.A.
Sped. in a. p. 70%

PERIODICO
DELLA ASSOCIAZIONE
NAZIONALE ALLEVATORI
BOVINI DI
RAZZA RENDENA

Direttore responsabile
ITALO GILMOZZI

Direzione - Amministrazione
Pubblicità - Trento
Via delle Bettine, 40
E-mail: info@anare.it
www.anare.it
Tel. 0461.828999
Fax 0461.827463
P.IVA 01160720221
Cod. Fisc. 96004700223

Iscrizione n. 383 Registro Stampe
Provvedimento del 7 agosto 1982
Tribunale Trento

Impaginazione e stampa:
Lineagrafica Bertelli Editori
Via Maestri del Lavoro, 40 - Trento
lito@lineagraficabertelli.it

Abbonamento
Soci: Euro 11,00
Sostenitori: Euro 16,00

È permessa la riproduzione
degli articoli pubblicati
sulla rivista solo citando la fonte.
Il materiale, anche se non
pubblicato, non viene restituito.

IN COPERTINA:
Dalla Valle Antonio con una delle
sue bovine durante il Meeting.

5 OGGI PARLIAMO DEL SIGNIFICATO DI UN'ASSEMBLEA

- La nota di Italo Gilmozzi

VITA DELL'ASSOCIAZIONE

6 ASSEMBLEA GENERALE DEI SOCI DELL'ANARE

- In primo piano i risultati del lavoro di selezione

8 RELAZIONE ANNUALE DEL PRESIDENTE DELL'A.N.A.RE. GIOVANNI BATTISTA POLLA

MOSTRE, FIERE E MEETING

11 MEETING DI GAZZO (PD)

- Un centinaio di tecnici ed allevatori presenti al meeting

15 FIERA DELL'AGRICOLTURA DI MONTAGNA

- Tanta gente a Trento alla mostra dell'agricoltura

MIGLIORAMENTO GENETICO

19 PERFORMANCE-TEST

- Situazione XXVI e XXVII ciclo

STUDI E CONVEGNI

20 VISITA PRESSO L'AZIENDA RENDENA SAN MICHELE - GAZZO (PD)

- Grande interesse degli studenti verso la Rendena

IN VIAGGIO TRA GLI ALLEVATORI

22 L'AZIENDA AGRICOLA DALLA VALLE DI DALLA VALLE ANTONIO DI GAZZO (PD)

- Continua il viaggio tra gli allevatori della Rendena

EUROPE DIRECT

24 NOTIZIE DA EUROPE DIRECT TRENTO

- La nota del Servizio Europa

INSERTO:
CATALOGO TORI 2012-2013